



**формирует
ОБ ЭЛЕКТРОБЕЗОПАСНОСТИ:**

Не включайте более двух
приборов в одну розетку
одновременно

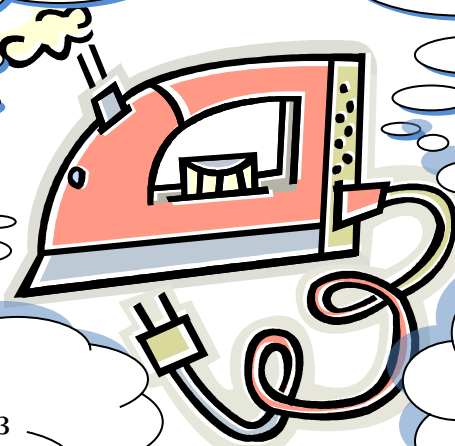
Когда вы моете бытовые
электроприборы,
отключайте их от питания

Ничего не подве-
шивайте к
проводам, не
дёргайте за них

Берегите
электропроводку

Не оставляйте
включённый прибор без
присмотра

Меняя лампочку
или предохранитель,
сначала обесточьте
квартиру



**ПОЛЬЗУЯСЬ ЛЮБЫМ ЭЛЕКТРОПРИБОРОМ,
БУДЬТЕ ВНИМАТЕЛЬНЫ И ОСТОРОЖНЫ.**

**ПРИ ВОЗГОРАНИИ
ЭЛЕКТРОПРИБОРА**

- ➡ Вызовите пожарную охрану по телефону **01**
Для абонентов сотовой связи **112**
- ➡ Обесточьте электроприбор: выдерните вилку из розетки или выключите напряжение в распределительном щитке
- ➡ Накройте электроприбор плотной влажной тканью, чтобы прекратить доступ воздуха к источнику горения
- ➡ При опасном разгорании плотно закройте двери и окна и покиньте помещение.

**ЭЛЕКТРИЧЕСТВО НЕ ПРОЩАЕТ БЕСПЕЧНОСТИ И
НЕВНИМАТЕЛЬНОСТИ.**